

台明寺配水区(郡田～清水地区)基幹管路φ700シールド工事 図 面 目 録

設計図面(1/2)

| 番号 | 図面名称 |
|-------|----------------------|
| 1 | 位置図 |
| 2 | 全体平面図 |
| 3～5 | 平面図 |
| 6 | 縦断面図 |
| 7 | シールド工基本図 |
| 8 | 標準横断構造図 |
| 9～12 | 横断面図 |
| 13～15 | 配管詳細図 |
| 16 | 立坑内配管詳細図(発進立坑部) |
| 17 | 立坑内配管詳細図(No. 1通過立坑部) |
| 18 | 立坑内配管詳細図(No. 2通過立坑部) |
| 19 | 立坑内配管詳細図(到達立坑部) |
| 20 | 発進立坑仮設図 |
| 21 | No. 1通過立坑仮設図 |
| 22 | No. 2通過立坑仮設図 |
| 23 | 到達立坑仮設図 |
| 24 | 発進立坑地盤改良図 |
| 25 | No. 1通過立坑地盤改良図 |
| 26 | No. 2通過立坑地盤改良図 |
| 27 | 到達立坑地盤改良図 |
| 28 | 接続部平面図詳細図(発進立坑) |
| 29 | 接続部平面図詳細図(No. 1通過立坑) |
| 30 | 接続部平面図詳細図(No. 2通過立坑) |

設計図面 (2/2)

[illegible]

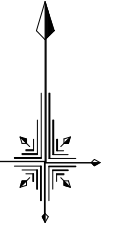
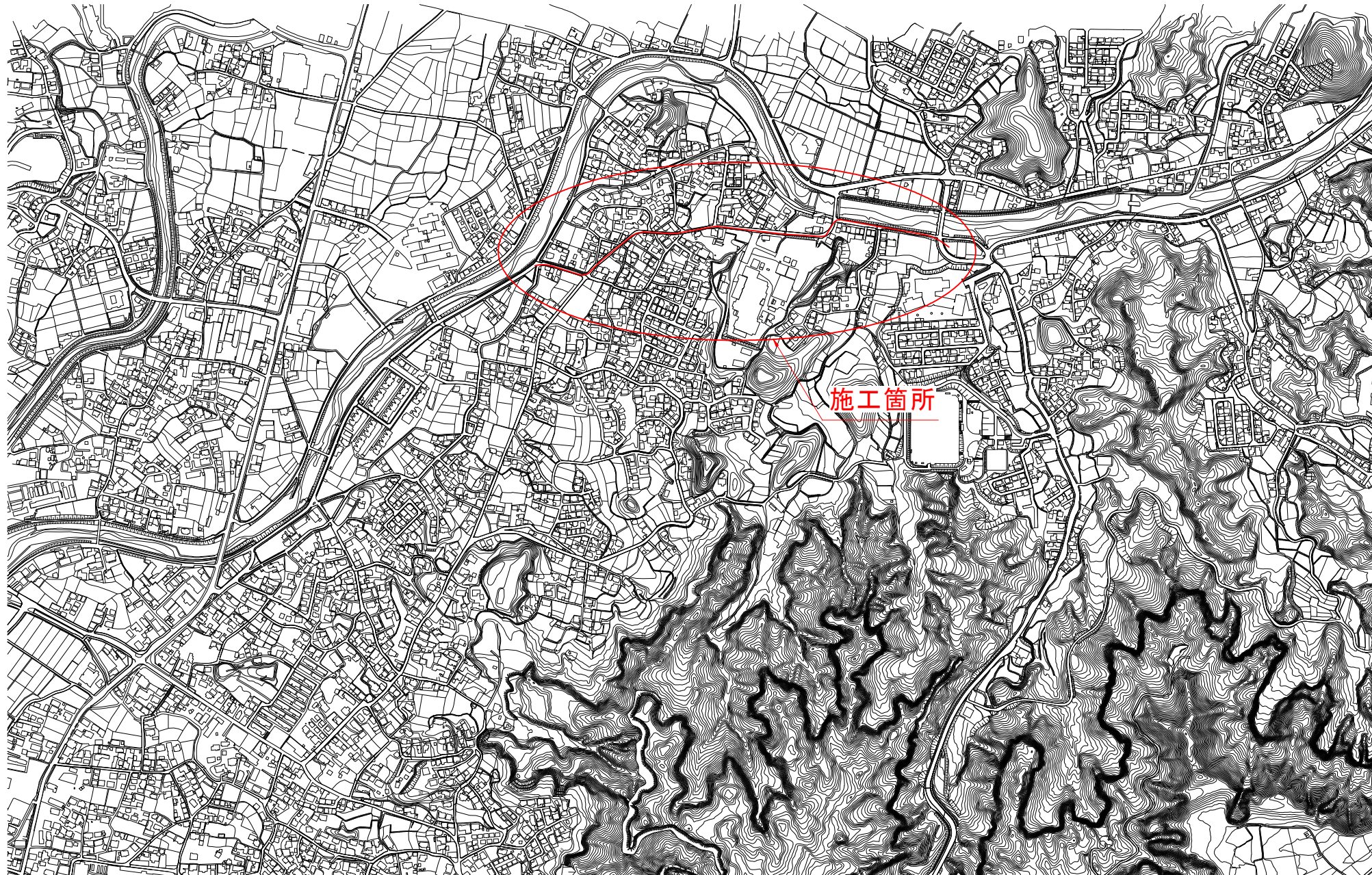
参考図(1/2)

| 番号 | 図面名称 |
|-----|---------------------|
| 1～6 | STセグメント参考図 |
| 7～8 | セグメント割付図 |
| 9 | シールドマシン参考図 |
| 10 | シールド発進基地参考図 |
| 11 | シールド機発進用受台参考図 |
| 12 | 作業床参考図 |
| 13 | 発進坑口参考図 |
| 14 | 到達坑口参考図 |
| 15 | 防音ハウス参考図 |
| 16 | φ1000mm坑内配管位置参考断面図 |
| 17 | 1.0t機関車参考図 |
| 18 | φ1000mm用泥土エレクタ台車参考図 |
| 19 | 管運搬台車図 |
| 20 | 枕木組立図 |
| 21 | 密閉土砂スキップ図(呼び径φ1000) |
| 22 | 防音設備参考図 |
| 23 | 吸泥装置参考図 |
| 24 | 土砂吸引装置参考図 |
| 25 | 電動トラバースー参考図 |
| 26 | 添加材裏込めプラント参考図 |
| 27 | 濁水処理設備参考図 |
| 28 | 濁水処理フロー参考図 |
| 29 | 一次覆工断面図 |

参考図 (1/2)

[illegible]

位置図 S=1:5,000



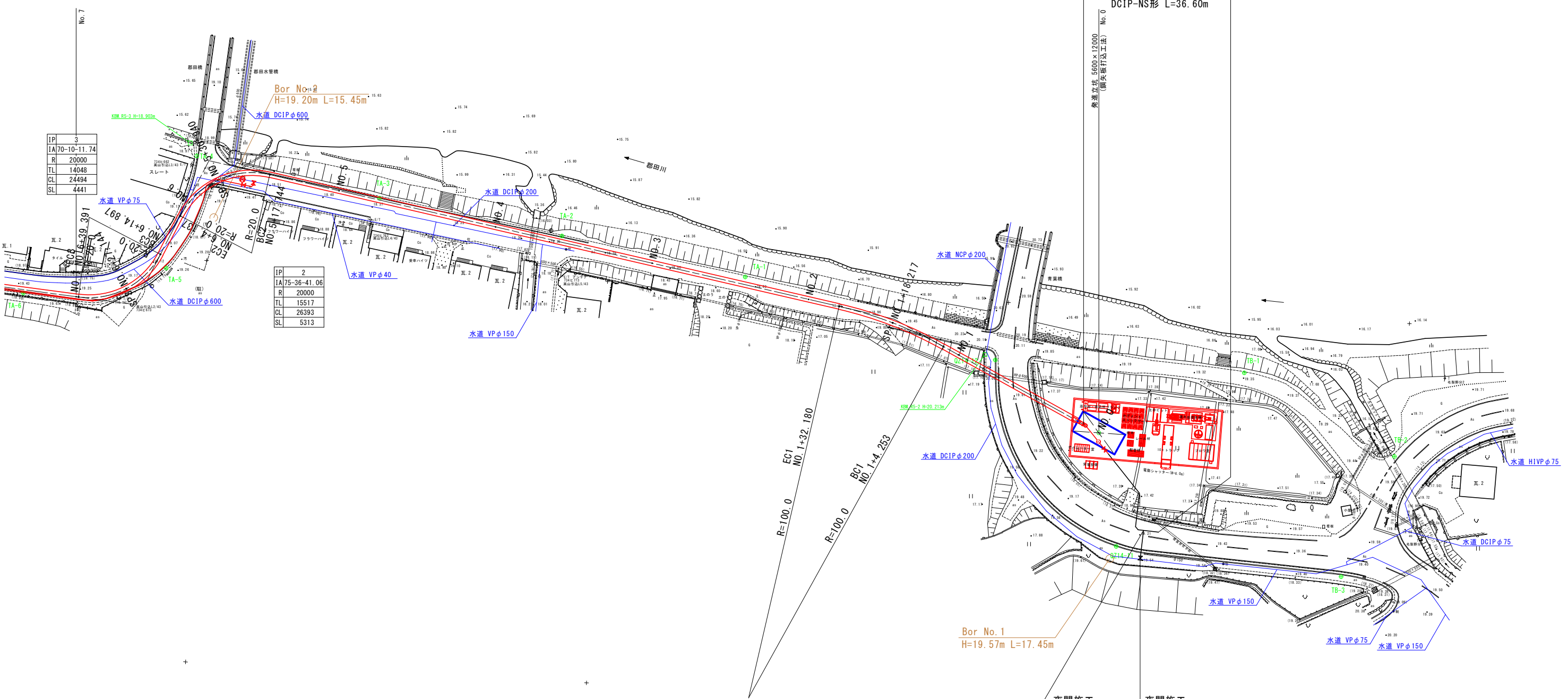
| | | | | | |
|---------|-----------------------------------|----|----|----|------|
| 件名 | 台明寺配水区(郡田～清水地区) 基幹管路φ700シールド工事 | | | | |
| 図面 | 位置図 | | | | 1/44 |
| 縮尺 | 図示 | 承認 | 設計 | 製図 | |
| 令和7年月日 | | | | | |
| 鹿児島県霧島市 | | | | | |

平面図(1) S=1:500



シールド工法 L=859.00m i=Level
SEG外径φ1210mm 内径φ1104mm
φ700 DCIP-PN形(CP方式) L=854.380m

夜間施工
開削工法φ700
DCIP-NS形 L=36.60m



| | |
|----|-------------|
| IP | 3 |
| IA | 70-10-11.74 |
| R | 20000 |
| TL | 14048 |
| CL | 24494 |
| SL | 4441 |

| | |
|----|-------------|
| IP | 2 |
| IA | 75-36-41.06 |
| R | 20000 |
| TL | 15517 |
| CL | 26393 |
| SL | 5313 |

| | |
|----|------------|
| IP | 1 |
| IA | 16-00-3.82 |
| R | 100000 |
| TL | 14055 |
| CL | 27927 |
| SL | 983 |

Bor No.1
H=19.57m L=17.45m

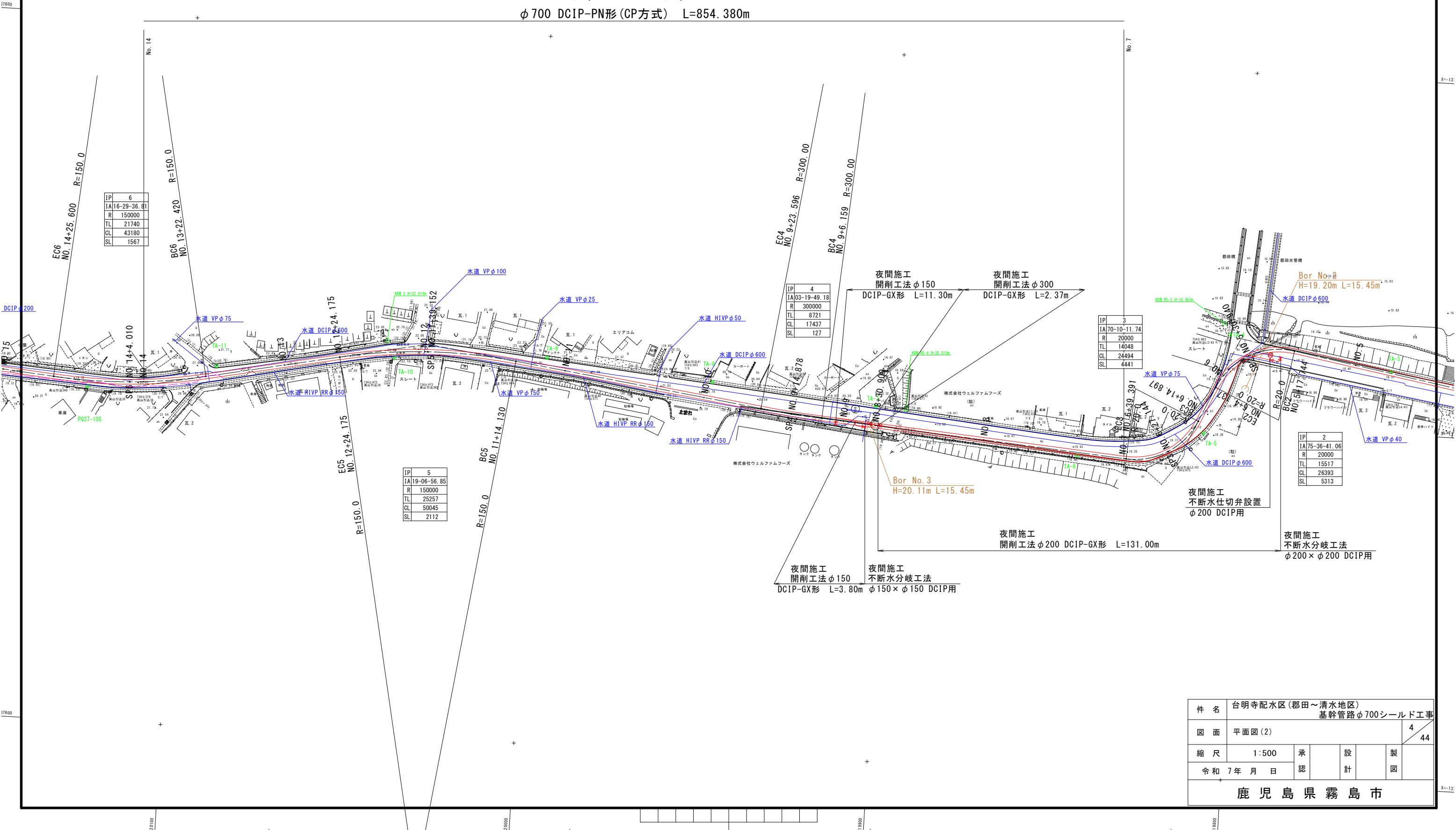
夜間施工
開削工法φ200
DCIP-GX形 L=7.20m

夜間施工
不断水分岐工法
φ200×φ200 DCIP用

| | | | | |
|------------|-----------------------------------|----|----|------|
| 件名 | 台明寺配水区(郡田～清水地区) 基幹管路φ700シールド工事 | | | |
| 図面 | 平面図(1) | | | 3/44 |
| 縮尺 | 1:500 | 承認 | 設計 | 製図 |
| 令和 7 年 月 日 | | | | |
| 鹿児島県霧島市 | | | | |

平面図(2) S=1:500

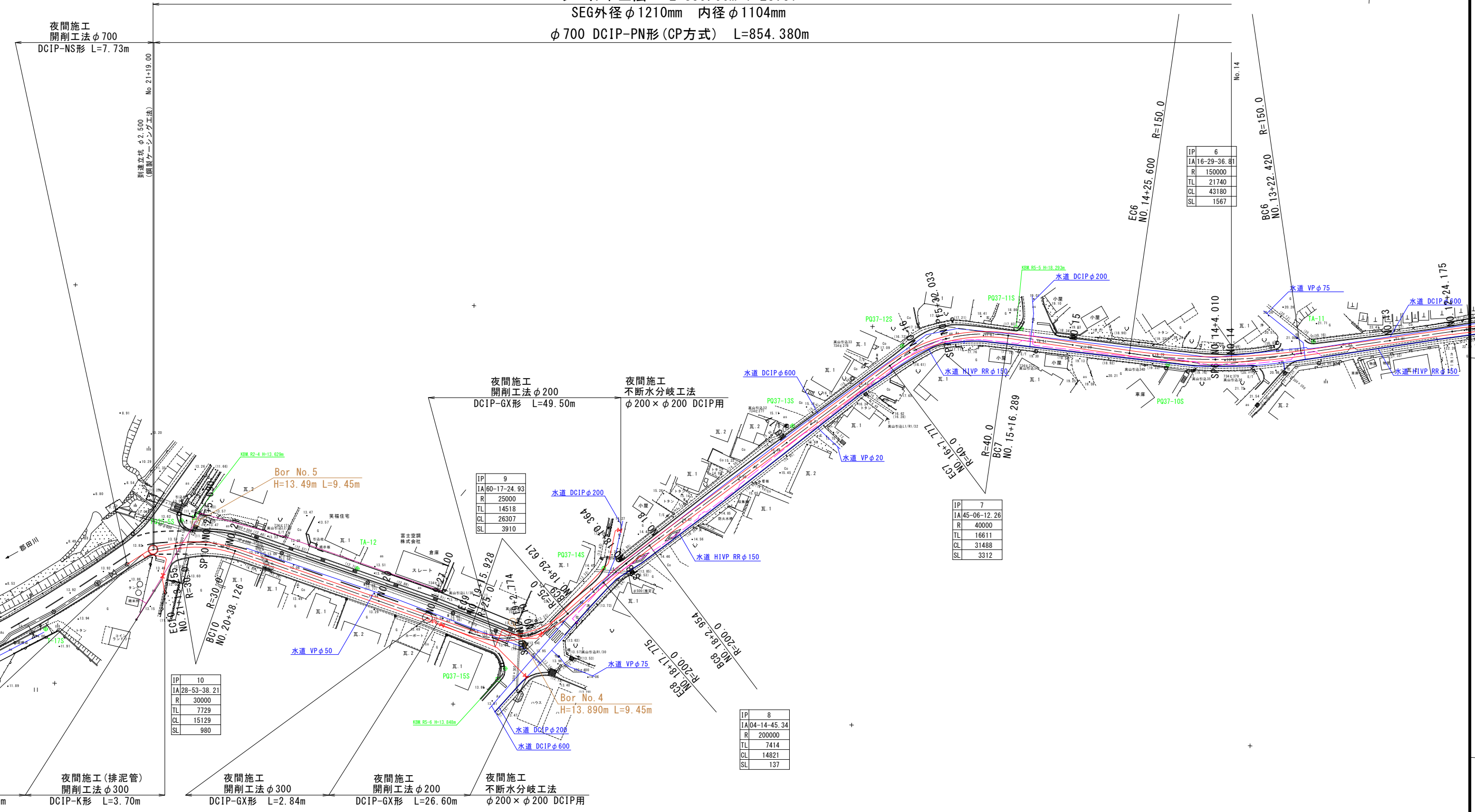
シールド工法 L=859.00m i=Level
SEG外径φ1210mm 内径φ1104mm
φ700 DCIP-PN形(CP方式) L=854.380m



| | | | | | | | |
|------------|--|-----------------------------------|---|---|---|---|---------|
| 件 名 | | 台明寺配水区(郡田～清水地区) 基幹管路φ700シールド工事 | | | | | |
| 図 面 | | 平面図(2) | | | | | 4 44 |
| 縮 尺 | | 1:500 | 承 | | 設 | | 製 |
| 令和 7 年 月 日 | | 認 | | 計 | | 図 | |
| 鹿児島県霧島市 | | | | | | | |

平面図(3) S=1:500

シールド工法 L=859.00m i=Level
SEG外径φ1210mm 内径φ1104mm
φ700 DCIP-PN形(CP方式) L=854.380m



| | |
|----|-------------|
| IP | 6 |
| IA | 16-29-36.81 |
| R | 150000 |
| TL | 21740 |
| CL | 43180 |
| SL | 1567 |

| | |
|----|-------------|
| IP | 9 |
| IA | 60-17-24.93 |
| R | 25000 |
| TL | 14518 |
| CL | 26307 |
| SL | 3910 |

| | |
|----|-------------|
| IP | 7 |
| IA | 45-06-12.26 |
| R | 40000 |
| TL | 16611 |
| CL | 31488 |
| SL | 3312 |

| | |
|----|-------------|
| IP | 10 |
| IA | 28-53-38.21 |
| R | 30000 |
| TL | 7729 |
| CL | 15129 |
| SL | 980 |

| | |
|----|-------------|
| IP | 8 |
| IA | 04-14-45.34 |
| R | 200000 |
| TL | 7414 |
| CL | 14821 |
| SL | 137 |

| | | | | |
|---------|-----------------------------------|----|----|----|
| 件名 | 台明寺配水区(郡田~清水地区) 基幹管路φ700シールド工事 | | | |
| 図面 | 平面図(3) | 5 | | 44 |
| 縮尺 | 1:500 | 承認 | 設計 | 製図 |
| 令和 | 7年 月 日 | | | |
| 鹿児島県霧島市 | | | | |